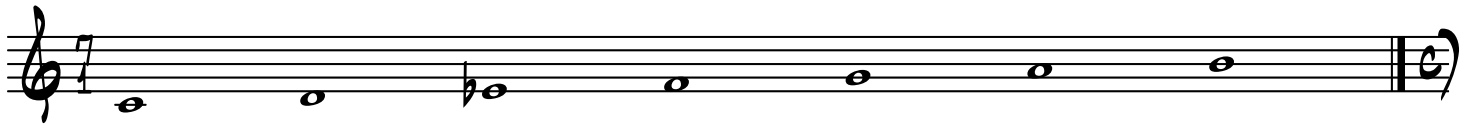


MODO DELLA SCALA MINORE MELODICA



CON
 MIN6 & MIN/MAG7

7^b, 7[#] &
 MIN7

(LIDIA AUMENTATA)
 MAG7+

(LIDIA SEM.
 LIDIA - MISOLIDIA)
 7[#]11

CON
 7 & 7+ (LOCRIA#2, ALTERATA -
 LOCRIA)

CON
 MIN7^b &
 MIN9^b

(ALTERATA SCALA,
 DIMINUITA -TONI INTERI)
 CON
 7^{ALT.}, 7^b,
 7[#], 7^b
 & 7+

COSI' COME NELLA SCALA MINORE ARMONICA, I MODI DI QUESTA SCALA OFFRE DEI COLORI DI CROMATISMI AGGIUNTI,
 PER SVILUPPARE NELLE TONALITA' MAGGIORI O MINORI, INDIPENDENTEMENTE DAI SIMBOLI DEGLI
 ACCORDI DATI E DAL CONTESTO MUSICALE.
 IMPARARE E STUDIARE A MEMORIA SUL PROPRIO STRUMENTO IN TUTTE LE TONALITA'.



PROSEGUIRE IN TUTTE LE TONALITA' PER SEMITONO.