

Bossanova

Sara

C-

G/Bb

F-7

D $\phi$

G7

Flute



6

G7/B

~~C-7~~ C-7

C7/E

F-7

Fl.



10

Bb7

Eb $\Delta$

Ab $\Delta$

F-7

Fl.



14

G7

Ab $\Delta$

D $\phi$

G7

C

Fl.



18

A7

D $\Delta$

D $\Delta$ /C#

B-7

E7

Fl.



23

A $\Delta$

F#7/A#

B-7

G# $\phi$

Fl.



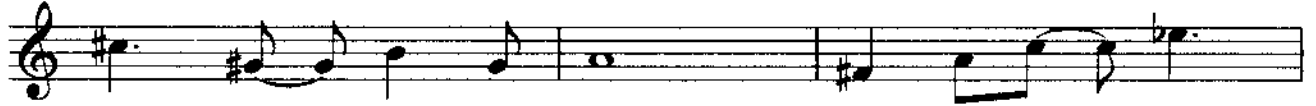
27

C#7

F#-7

Eb07

Fl.



30

D $\phi$

G7

Ab $\Delta$

D $\phi$

G7

Fl.



Medium swing

PASSO

J. PASINI

Flute

A<sup>7</sup> D<sup>Δ</sup> A<sup>7</sup> D<sup>Δ</sup> E<sup>b</sup>A<sup>Δ</sup> D<sup>Δ</sup> C<sup>#</sup>7 C5sus4

5 *idem*

Fl.

9

Fl.

D-7 C#7 G7alt G7alt A7 D-

14

Fl.

G7 CΔ F7 Bb- C-7 E-7 A7 DΔ A7 DΔ

19

Fl.

E<sup>b</sup>A<sup>Δ</sup> D<sup>Δ</sup> C<sup>#</sup>7 C5sus4 A7 DΔ

22

Fl.

A7 DΔ A7 Eb∅ E7 AΔ

NO SOLO BASSO